

美浜サーキット ルート案内

How to go Mizunami

美浜サーキット

〒470-3235

愛知県知多郡美浜町野間字馬池16

Tel:0569-87-3003

当日お越しの際は、交通事故等無いよう、くれぐれもご注意の上お越してください。
ご案内いたします道には、いくつか細い道があり、地元の方の交通もございますので、
走行には十分ご注意くださいませ。

また、当日は、多くのご来場者で会場の混雑が予想されます。
お越しの際は、十分にご注意し、お越しいただきますよう、重ねてお願い申し上げます。

皆様のお越しをスタッフ一同、心よりお待ちしております。

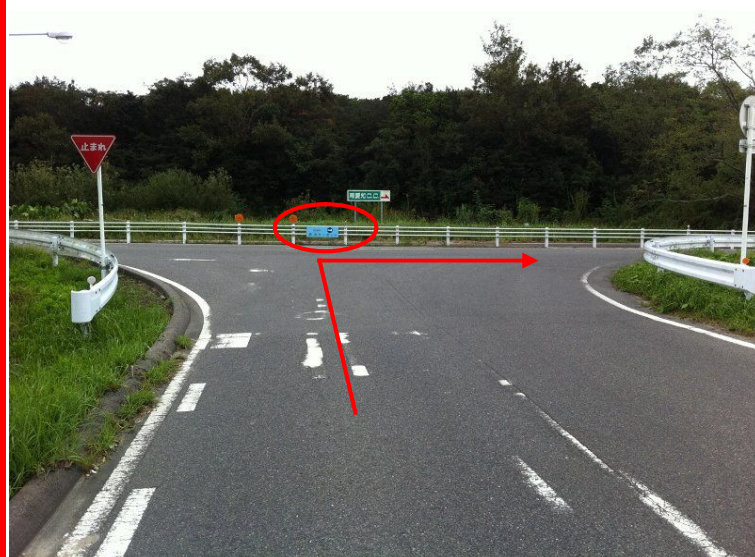
1. 「美浜インター」下車の場合



南知多道路「美浜インター」で下車。
出口、湖との突き当たりなので、信号を右折。



少し坂を上った場所、左手に「美浜サーキット」看板
がありますので、そこを左折です。



ひらすら真っ直ぐ進むと、突き当たります。
「美浜サーキット」看板にしたがって、右折します。



するとすぐにまた突き当たります。
 「美浜サーキット」看板にしたがって、左折します。
 * 右からの車にご注意ください *



画像看板を目印にして、
 「芋沢」交差点を、大きく回りこむように左折します。



左手に貯水池を見て、少し進むと
 「美浜サーキット」看板がありますので、
 左折すると、サーキット到着です。

コース到着、荷物搬入後は、次の方のために早めにお車を駐車スペースへのご移動お願い致します。
 当日は混雑が予想されますので、皆様のご理解、ご協力を宜しくお願い申し上げます。

1. 「南知多インター」下車の場合



南知多道路「南知多インター」で下車。

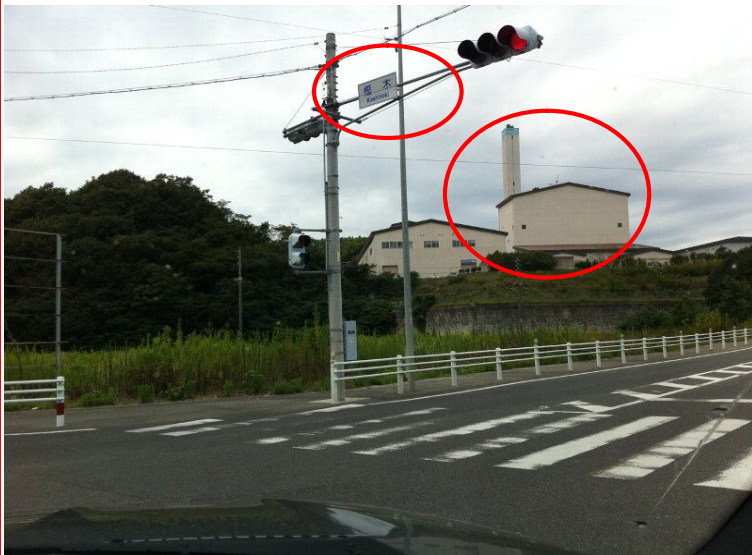


出口、湖との突き当たりなので、信号を左折。





「榎木」交差点を右折します。
この進入時には、右手にクリーンセンターの
大きな煙突が見えます。



煙突が目印です。



1つ目の交差点「芋沢」を
ゆるく左折です。

後はルート1同様。
左手に貯水池を見て、少し進むと
「美浜サーキット」看板がありますので、
左折すると、サーキット到着です。

コース到着、荷物搬入後は、次の方のために早めにお車を駐車スペースへのご移動お願い致します。
当日は混雑が予想されますので、皆様のご理解、ご協力を宜しくお願い申し上げます。